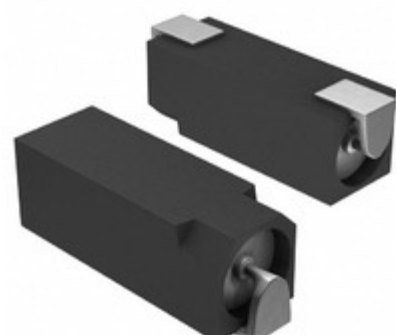


## MAL213967159E3



Obrázky jsou pouze orientační.  
Podrobné informace o produktu naleznete v části Technické údaje produktu.  
Koupit MAL213967159E3 s důvěrou od Component-World.HK, 1 rok záruka



**Part Number:** MAL213967159E3

**Výrobce:** Electro-Films (EFI) / Vishay

**Popis:** CAP ALUM 15UF 20% 40V SMD

**Datový list:** 139 CLL (MAL2139) Series

**RoHS Status:** Bez olova / V souladu RoHS

**Ship From:** Hong Kong

**Shipment Way:** DHL/Fedex/TNT/UPS/EMS

[Request For Quotation](#)

### PARAMETR PRODUKTU

<b>Part Number</b>	MAL213967159E3	<b>Výrobce</b>	<a href="#">Electro-Films (EFI) / Vishay</a>
<b>Popis</b>	CAP ALUM 15UF 20% 40V SMD	<b>Stav volného vedení / RoHS</b>	Bez olova / V souladu RoHS
<b>Dostupné množství</b>	80171 pcs	<b>Datový list</b>	<a href="#">139 CLL (MAL2139) Series</a>
<b>Kategorie</b>	<a href="#">Kondenzátory</a>	<b>Napětí - Jmenovitá</b>	40V
<b>Tolerance</b>	±20%	<b>Povrchová montáž Land Velikost</b>	0.563" L x 0.244" W (14.30mm x 6.20mm)
<b>Velikost / Rozměry</b>	0.563" L x 0.244" W (14.30mm x 6.20mm)	<b>Série</b>	139 CLL
<b>Ripple Current @ Low Frequency</b>	45mA @ 100Hz	<b>hodnocení</b>	-
<b>Polarizace</b>	Polar	<b>Obal</b>	Tape & Reel (TR)
<b>Paket / krabice</b>	Nonstandard SMD	<b>Provozní teplota</b>	-55°C ~ 105°C
<b>Typ montáže</b>	Surface Mount	<b>Úroveň citlivosti na vlhkost (MSL)</b>	1 (Unlimited)
<b>Výrobní standardní doba výroby</b>	10 Weeks	<b>Životnost @ Temp.</b>	2000 Hrs @ 105°C
<b>Rozestup vývodů</b>	-	<b>Stav volného vedení / RoHS</b>	Lead free / RoHS Compliant
<b>Impedance</b>	6 Ohms	<b>Výška - Sedící (Max)</b>	0.272" (6.90mm)
<b>ESR (Equivalent Resistance Series)</b>	-	<b>Detailní popis</b>	15µF 40V Aluminum Electrolytic Capacitors Nonstandard SMD 2000 Hrs @ 105°C
<b>kapacitní</b>	15µF	<b>Aplikace</b>	General Purpose

Component-World.com je spolehlivý distributor elektronických součástek. Specializujeme se na všechny elektronické komponenty řady Electro-Films (EFI) / Vishay. Máme 80171 kusy Electro-Films (EFI) / Vishay MAL213967159E3 na skladě dostupných. Vyžádejte si citát z distributora součástí elektroniky na Component-World.com, náš prodejní tým vás bude kontaktovat do 24 hodin.  
RFQ Email: [info@Components-World.com](mailto:info@Components-World.com)

### SOUVISEJÍCÍ PRODUKTY

	<b>Část#:</b> <a href="#">MAL213963221E3</a> <b>Popis:</b> CAP ALUM 220UF 20% 6.3V SMD	<b>Výrobci:</b> <a href="#">Electro-Films (EFI) / Vishay</a>	<a href="#">Dotaz</a>
	<b>Část#:</b> <a href="#">MAL213963101E3</a> <b>Popis:</b> CAP ALUM 100UF 20% 6.3V SMD	<b>Výrobci:</b> <a href="#">Electro-Films (EFI) / Vishay</a>	<a href="#">Dotaz</a>
	<b>Část#:</b> <a href="#">MAL213969228E3</a> <b>Popis:</b> CAP ALUM 2.2UF 20% 100V SMD	<b>Výrobci:</b> <a href="#">Electro-Films (EFI) / Vishay</a>	<a href="#">Dotaz</a>
	<b>Část#:</b> <a href="#">MAL213969108E3</a> <b>Popis:</b> CAP ALUM 1UF 20% 100V SMD	<b>Výrobci:</b> <a href="#">Electro-Films (EFI) / Vishay</a>	<a href="#">Dotaz</a>
	<b>Část#:</b> <a href="#">MAL213964689E3</a> <b>Popis:</b> CAP ALUM 68UF 20% 10V SMD	<b>Výrobci:</b> <a href="#">Electro-Films (EFI) / Vishay</a>	<a href="#">Dotaz</a>
	<b>Část#:</b> <a href="#">MAL213968338E3</a> <b>Popis:</b> CAP ALUM 3.3UF 20% 63V SMD	<b>Výrobci:</b> <a href="#">Electro-Films (EFI) / Vishay</a>	<a href="#">Dotaz</a>
	<b>Část#:</b> <a href="#">MAL213969478E3</a> <b>Popis:</b> CAP ALUM 4.7UF 20% 100V SMD	<b>Výrobci:</b> <a href="#">Electro-Films (EFI) / Vishay</a>	<a href="#">Dotaz</a>
	<b>Část#:</b> <a href="#">MAL213966109E3</a> <b>Popis:</b> CAP ALUM 10UF 20% 25V SMD	<b>Výrobci:</b> <a href="#">Electro-Films (EFI) / Vishay</a>	<a href="#">Dotaz</a>
	<b>Část#:</b> <a href="#">MAL213969338E3</a> <b>Popis:</b> CAP ALUM 3.3UF 20% 100V SMD	<b>Výrobci:</b> <a href="#">Electro-Films (EFI) / Vishay</a>	<a href="#">Dotaz</a>
	<b>Část#:</b> <a href="#">MAL213967339E3</a> <b>Popis:</b> CAP ALUM 33UF 20% 40V SMD	<b>Výrobci:</b> <a href="#">Electro-Films (EFI) / Vishay</a>	<a href="#">Dotaz</a>
	<b>Část#:</b> <a href="#">MAL213965479E3</a> <b>Popis:</b> CAP ALUM 47UF 20% 16V SMD	<b>Výrobci:</b> <a href="#">Electro-Films (EFI) / Vishay</a>	<a href="#">Dotaz</a>
	<b>Část#:</b> <a href="#">MAL213968228E3</a> <b>Popis:</b> CAP ALUM 2.2UF 20% 63V SMD	<b>Výrobci:</b> <a href="#">Electro-Films (EFI) / Vishay</a>	<a href="#">Dotaz</a>
	<b>Část#:</b> <a href="#">MAL213968109E3</a> <b>Popis:</b> CAP ALUM 10UF 20% 63V SMD	<b>Výrobci:</b> <a href="#">Electro-Films (EFI) / Vishay</a>	<a href="#">Dotaz</a>
	<b>Část#:</b> <a href="#">MAL213966479E3</a> <b>Popis:</b> CAP ALUM 47UF 20% 25V SMD	<b>Výrobci:</b> <a href="#">Electro-Films (EFI) / Vishay</a>	<a href="#">Dotaz</a>
	<b>Část#:</b> <a href="#">MAL213968478E3</a> <b>Popis:</b> CAP ALUM 4.7UF 20% 63V SMD	<b>Výrobci:</b> <a href="#">Electro-Films (EFI) / Vishay</a>	<a href="#">Dotaz</a>
	<b>Část#:</b> <a href="#">MAL213966229E3</a> <b>Popis:</b> CAP ALUM 22UF 20% 25V SMD	<b>Výrobci:</b> <a href="#">Electro-Films (EFI) / Vishay</a>	<a href="#">Dotaz</a>
	<b>Část#:</b> <a href="#">MAL213965101E3</a> <b>Popis:</b> CAP ALUM 100UF 20% 16V SMD	<b>Výrobci:</b> <a href="#">Electro-Films (EFI) / Vishay</a>	<a href="#">Dotaz</a>
	<b>Část#:</b> <a href="#">MAL213966339E3</a> <b>Popis:</b> CAP ALUM 33UF 20% 25V SMD	<b>Výrobci:</b> <a href="#">Electro-Films (EFI) / Vishay</a>	<a href="#">Dotaz</a>
	<b>Část#:</b> <a href="#">MAL213964151E3</a> <b>Popis:</b> CAP ALUM 150UF 20% 10V SMD	<b>Výrobci:</b> <a href="#">Electro-Films (EFI) / Vishay</a>	<a href="#">Dotaz</a>
	<b>Část#:</b> <a href="#">MAL213968158E3</a> <b>Popis:</b> CAP ALUMINUM	<b>Výrobci:</b> <a href="#">Electro-Films (EFI) / Vishay</a>	<a href="#">Dotaz</a>

### Související klíčová slova pro MAL213967159E3

Electro-Films (EFI) / Vishay MAL213967159E3.	MAL213967159E3 distributor	MAL213967159E3 dodavatel	MAL213967159E3 Cena
MAL213967159E3 Stáhnout datasheet.	MAL213967159E3 Datasheet.	MAL213967159E3 Stock.	koupit MAL213967159E3.
Electro-Films (EFI) / Vishay MAL213967159E3.	Electro-Films (EFI) / Vishay MAL213967159E3.	Vishay Electro-Films MAL213967159E3.	Phoenix Passive Components / Vishay MAL213967159E3.